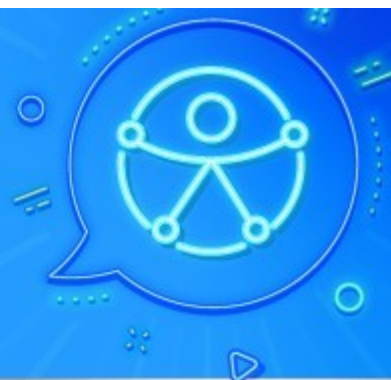


# minuto acessibilidade



## TRABALHO, AUTONOMIA E INCLUSÃO DA PESSOA COM DEFICIÊNCIA

O acesso ao trabalho em **igualdade** de condições é essencial para a **autonomia**, participação social e cidadania das pessoas com deficiência. A inclusão no ambiente profissional depende de atitudes cotidianas que **promovam respeito, participação e independência**.

Boas práticas incluem: ouvir a própria pessoa sobre suas necessidades, evitar pressupor incapacidade, reconhecer que recursos de acessibilidade garantem igualdade de oportunidades (não privilégios), respeitar sua autonomia nas interações e oferecer ajuda apenas quando necessário ou solicitado.

Promover a inclusão no trabalho implica eliminar barreiras e construir ambientes mais acessíveis, respeitosos e colaborativos.



Acessibilidade  
e Inclusão

