

# Como usar código de barras no Word

As principais funções do código de barras são: agilizar a digitação dos números dos processos e evitar digitação de números errados. Este tutorial ensina como utilizar códigos de barras em documentos do Microsoft Word para serem lidos por leitores óticos.

**Passo 1:** Obter o arquivo de fonte do código de barra.

Existem duas fontes de código de barras. Escolha a que mais se ajusta ao seu documento. Ao salvar, utilize a pasta *Meus Documentos*.

➤ A fonte *c39hrp48dbtt.ttf*, é larga e exibe as barras e o número do processo abaixo.

Exemplo:   
\*200960020000731\*

Baixe esta fonte em: <http://www.jfms.gov.br/secoes/1/108/109/c39hrp48dhtt.ttf>

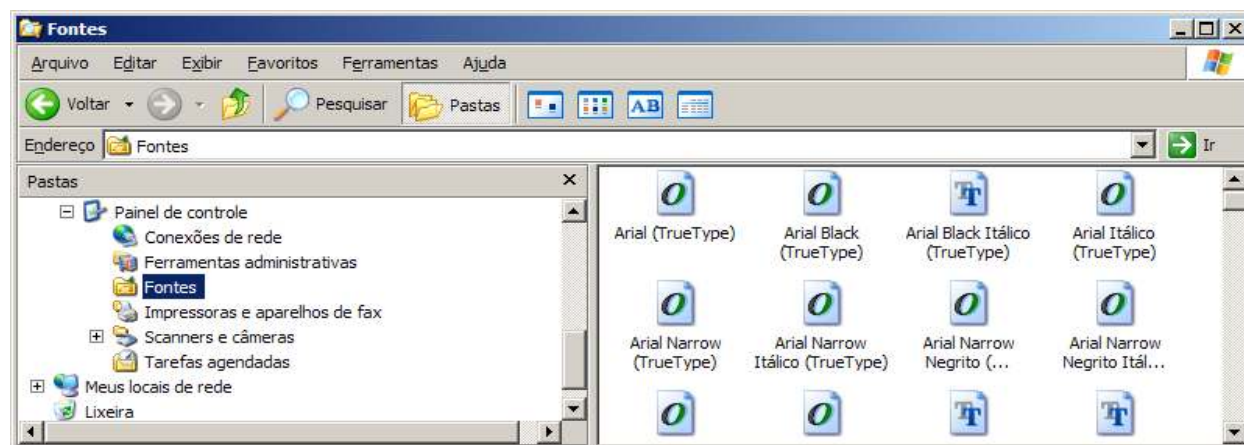
➤ A fonte a *barcode3of9.ttf*, é estreita e não exibe número do processo.

Exemplo: 

Baixe esta fonte em: <http://www.jfms.gov.br/secoes/1/108/109/barcode3of9.ttf>

**Passo 2:** Instalar a fonte do código de barra. Executar uma vez este passo.

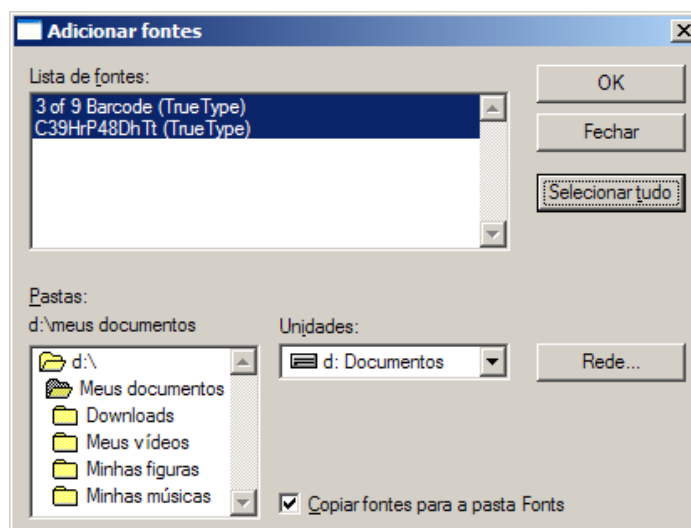
Para instalar as fontes acesse *Menu Iniciar/Configurações/Painel de Controle/Fontes*.



No menu Arquivo, clique em Instalar nova fonte. A seguinte janela aparecerá.

Escolha a pasta *Meus Documentos*, local onde as fontes estão salvas. As fontes devem aparecer na *Lista de fontes*. Clique no botão *Selecionar tudo* e em seguida em *OK*.

Pronto. As fontes foram instaladas.



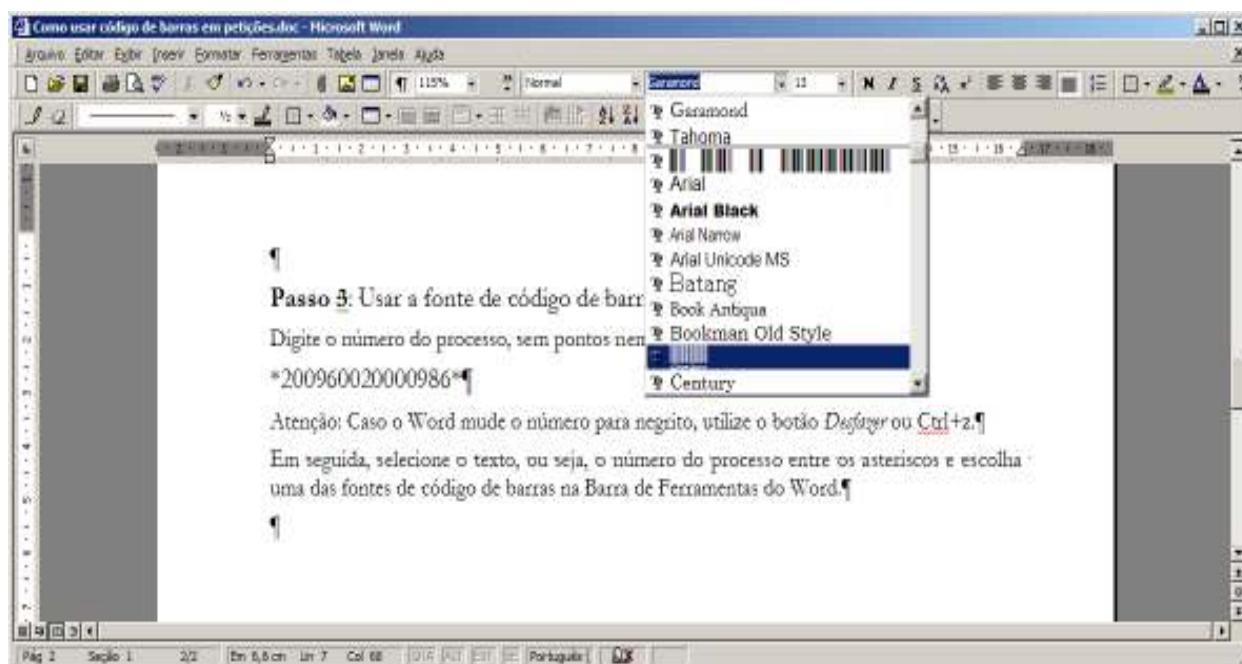
### Passo 3: Usar a fonte de código de barras no Word.

Digite o número do processo, **sem pontos nem traço, entre dois asterisco \***.

\*200960020000986\*

Atenção: Caso o Word mude o número para negrito, utilize o botão *Desfazer* ou Ctrl+z.

Em seguida, selecione o texto, ou seja, o número do processo entre os asteriscos e escolha uma das fontes de código de barras na Barra de Ferramentas do Word.



Exemplo:

Tamanho da fonte: 15

Tamanho da fonte: 15

Para que o código não fique tão pequeno e seja difícil de ler, aumente o tamanho da fonte para 40 ou 50.

Tamanho da fonte: 40

Tamanho da fonte: 20

**Passo 4:** Imprima em impressora laser e teste com o leitor ótico.