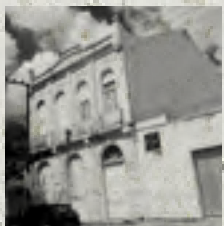


EXPOSIÇÃO • VIRTUAL

150 Anos

7 TRIBUNAIS



Ceará



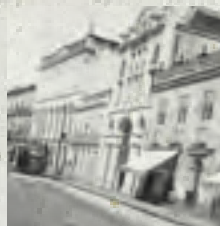
Goiás



Mato Grosso



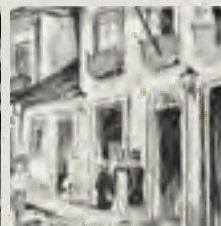
Minas Gerais



Pará



Rio Grande do Sul



São Paulo

# *Contexto histórico*

## *Pará*

**A** Província do Pará na segunda metade do século XIX passa por significativas transformações, em especial nos anos de 1850 a 1870. Período marcado pela introdução da navegação a vapor e o aumento da arrecadação fazendária. O impacto daquela tecnologia de transporte na Província foi a diminuição do tempo necessário nas viagens das localidades mais distantes com a capital, aumento da capacidade de transporte de carga e menor risco de perda comparada com a navegação a vela. Possibilitando um aumento na exportação de produtos como castanha do Pará, cacau, algodão, borracha entre outros.

O porto de Belém tornava-se um dos mais movimentados no Império por meio do qual circulava a produção extrativista e agrícola dos mais longínquos municípios do interior da Província do Pará para a capital, bem como ligava a mesma aos principais portos comerciais situados nos Estados Unidos da América e Europa. Dinamizava-se a circulação não apenas de mercadorias, mas também é expressiva a circulação de pessoas de diferentes origens e ideias, neste último caso as ideias sobre modernização e progresso oriundas da Europa encontram terreno fértil na Província.



A exportação da borracha ganha destaque frente a outros produtos, o aumento da demanda do produto pelo mercado mundial propiciou a consolidação de Belém como uma cidade comercial, uma vez que aos tradicionais comerciantes juntavam-se os estrangeiros que vinham atraídos pelo crescimento econômico que a Província experimentava nesse período.

O significativo crescimento na renda da Província o que proporcionou mudanças estruturais, sobretudo, na capital. As principais ruas da cidade antes estreitas passam por alargamento se assemelhando aos Boulevard de inspiração parisiense. O poder público empenhava-se em reestruturar a capital para atender aos anseios de parte da população que enriquecia com a atividade comercial fortemente impulsionada pela alta na demanda da borracha, grupo composto por nacionais e estrangeiros. Nesse sentido temos a construção do Bosque Municipal (hoje Bosque Rodrigues Alves), o início da construção do Palácio Provincial (atual Palácio Antônio Lemos) para que abrigasse as repartições públicas. Por outro lado, transformava-se também nas formas de morar, as construções residenciais modestas e mais simples dão lugar a casas planejadas e construídas com influência da arquitetura europeia, que se tornaram moradas de importantes membros da sociedade paraense.

A vida cultural da Província do Pará era marcada pela atividade de vários espaços privados criados para atender a população, entre eles teatros particulares, bares, cafés, hotéis e circos. Os teatros recebiam as temporadas das companhias teatrais portuguesas e nacionais que apresentavam ao público paraense os mais variados tipos de espetáculos. O gênero lírico, os dramas e comédias eram consumidos pelos espectadores já indicando a inserção dos costumes europeus na Província. Nesse contexto inicia-se a construção de uma casa de espetáculos com recursos públicos, inspi-

rada nos modelos arquitetônicos europeus do período, o Teatro da Paz foi erguido entre 1869 e 1874, tornando-se o teatro oficial do governo provincial.

É na capital dessa Província em transformação que é instalado o Tribunal de Relação em 1874, como pontuou o Presidente de Província à época referindo-se aos embaraços sofridos por quem necessitava de acesso à justiça de segunda instância e até então tinha que se deslocar à São Luiz(MA), “A extinção desses embaraços foi de incontestável vantagem. A capital da Vossa Provincia com uma população de perto de quarenta mil habitantes, e sendo essencialmente commercial, não pode deixar de ocupar o foro com questões judiciais de muita consideração e valor”.

**Tribunal de Justiça de São Paulo**

**Secretaria da Presidência**

Diagramação: Diretoria de Comunicação Social

Organização: Museu do TJSP

*Produção de textos, imagens, fotos: TJCE • TJGO • TJMT • TJMG • TJPA • TJRS • TJSP*

SÃO PAULO - agosto/23